

Filozofická
fakulta
Faculty
of Arts

Jihočeská univerzita
v Českých Budějovicích
University of South Bohemia
in České Budějovice

Archeologický ústav

FF JU

v Českých Budějovicích



ARCHEOLOGICKÝ ÚSTAV

Filozofické fakulty Jihočeské univerzity v Českých Budějovicích

Akademičtí zaměstnanci:

Ředitel: doc. Mgr. **Ondřej Chvojka**, Ph.D.
Zástupce ředitele: PhDr. **Jan John**, Ph.D.



prof. PhDr. **Rudolf Krajíc**, CSc.



doc. PhDr. **Jaromír Beneš**, Ph.D.



Mgr. **Martin Pták**,

Mgr. **Tereza Šálková**, Ph.D.



ARCHEOLOGICKÝ ÚSTAV

Filozofické fakulty Jihočeské univerzity v Českých Budějovicích

Zaměření na **archeologii pravěku, středověku, novověku a moderního období**

Připravujeme odborníky s uplatněním především v oblasti archeologického výzkumu, památkové péče, státní správy a muzejnictví

Studium nabízí zajímavou kombinaci vzdělání v humanitních a přírodovědných disciplínách (archeologie, historie, filozofie, jazyková průprava, archeobotanika, archeozoologie, počítačová podpora výzkumu)



Studijní programy nabízené Archeologickým ústavem FF JU:

- a) **Bakalářské** studium
- b) **Magisterské** studium
- c) **Doktorské** studium (Ph.D.)
 - Archeologie (prezenční i kombinovaná forma studia)
 - Archaeology (studium v anglickém jazyce)

Archeologie: Bakalářské studium

„Jednooborové“ či „dvouoborové“ studium, maior nebo minor...?

Studijní program Archeologie lze studovat samostatně (dříve „jednooborové studium“) nebo v rámci sdruženého studia maior/minor s poměrem kreditů 2:1 (dříve „dvouoborové studium“).

Studijní program Archeologie lze **kombinovat** s níže uvedenými studijními programy:

- Anglický jazyk a literatura
- Archivnictví
- Bohemistika
- Dějiny umění
- Estetika
- Francouzský jazyk a literatura
- Historie
- Italský jazyk a kultura
- Kulturní studia
- Německý jazyk a literatura
- Španělský jazyk a literatura

Jak to funguje?

- Přihláška se podává vždy na jeden studijní program.
- **V prvním ročníku** si k volně kombinovatelnému programu lze **přibrat libovolný jiný** jako „minor“ (ale není to nutné).
- Máte široké zájmy? Je možné si přibrat **až dva programy „minor“ současně**.
- Bojíte se, že to nezvládnete? **Do jednoho roku lze zvolený minor zase opustit** a pokračovat jen s původním studijním programem.

Přijímací zkoušky pro bakalářské studium

- Přihláška ke studiu se podává výhradně elektronicky

: bakalářské studium **do 31. 3. 2024**

: navazující magisterské a doktorské studium **do 30. 4. 2024**

- Bez přijímaček:

a) celkový studijní průměr za poslední 3 uzavřené roky SŠ studia **nejvýše 1,5**

b) studijní průměr z profilového předmětu (za poslední 3 uzavřené roky SŠ studia) – **z dějepisu do 1,5**

- **Průběh přijímacích zkoušek:** ústní pohovor, kde student prokáže základní přehled znalostí a zájem o obor

Nutno si vzít s sebou:

a) Občanský průkaz

b) Úředně ověřenou kopii maturitního vysvědčení

c) Seznam přečtené odborné literatury

d) Středoškolské odborné práce (pokud existují)

Přijetí na základě ústního pohovoru

Uchazeči o studium, kteří nesplní podmínky přijetí bez přijímacích zkoušek, budou vybráni na základě ústního pohovoru. V ústním pohovoru bude po uchazeči požadováno:

➤ **Znalost odborné literatury** – student přinese k ústnímu přijímací zkoušce seznam přečtené literatury; doporučená literatura:

- Jiráň, L. – Venclová, N. eds.: Archeologie pravěkých Čech, svazky 1-8. Praha 2007-2008.
- Kuna, M. a kol.: Sto let v archeologii. Praha 2019.
- Kuna, M. a kol.: Archeologický atlas Čech. Praha 2014.
- Beranová, M. - Lutovský, M.: Slované v Čechách. Archeologie 6. – 12. století. Praha 2009.
- Smetánka, Z.: Legenda o Ostojovi. Archeologie obyčejného života v raně středověkých Čechách. Praha 1992.
- Klápště, J.: Proměna českých zemí ve středověku. Praha 2005.
- Gojda, M.: Archeologie krajiny. Praha 2000.
- Bahn, P.: Archeologie – průvodce pro každého. Praha 2007.
- Spindler, K.: Muž z ledovce. Praha 1998.

➤ **Studentské odborné práce**, účast v SOČ (Středoškolská odborná činnost) v oboru archeologie či historie.

➤ **Studijní předpoklady.**

➤ **Obeznámenost s oborem.**

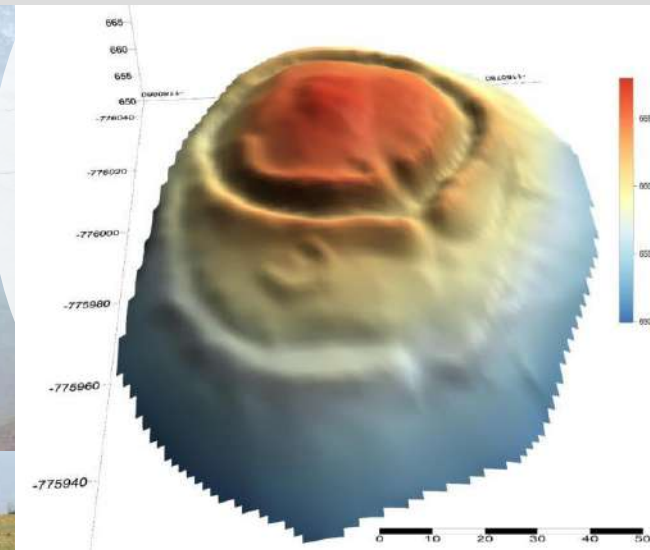
Přijímací zkoušky – bakalářské studium

Hodnocení (celkem uchazeč může získat 100 bodů)

- Znalost odborné literatury = max. 20 bodů
 - Středoškolské odborné práce = max. 20 bodů
 - Studijní předpoklady = max. 30 bodů
 - Obeznamenost s oborem = max. 30 bodů
-
- Výsledek ústního pohovoru v bakalářském studijním programu s možností sdruženého studia oboru bude hodnocen v rozsahu **0 – 100 bodů**, ke studiu tohoto programu může být přijat/a uchazeč/ka, který/á získá **minimálně 25 bodů**.
 - Ústní pohovory proběhnou od **10. – 21. 6. 2024** ve dvou rovnocenných termínech.

ARCHEOLOGICKÝ ÚSTAV FF JU nabízí:

Nedestruktivní průzkum



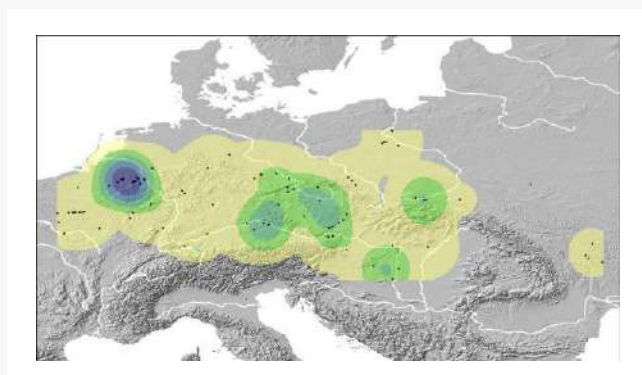
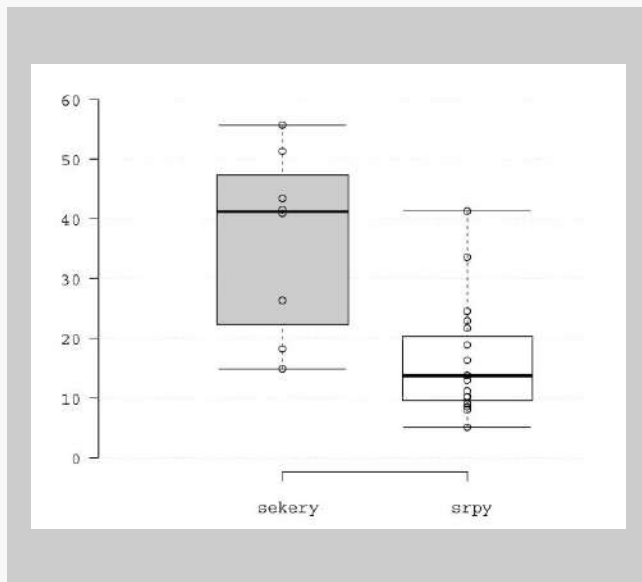
*vybavení pro geofyzikální metody, průzkum detektorem kovů,
geodetická totální stanice*

ARCHEOLOGICKÝ ÚSTAV FF JU nabízí:

Počítačová podpora

výuka důležitých počítačových dovedností

základy databází, vyhodnocení dat, digitální mapy, 3D modely



Proměnná	Faktor 26824 (Variance of 1 (Toukale)) Etruske. Hlavní komponenty (Číslo není větší než 10000)					
	Faktor 1	Faktor 2	Faktor 3	Faktor 4	Faktor 5	Faktor 6
ROUB	-0.065999	0.180070	0.010764	0.690808	0.126524	-0.257243
SOLO	0.511445	0.073612	0.566711	-0.020159	0.176824	0.000359
MLYN	-0.071053	-0.076854	-0.032336	-0.021571	-0.007573	0.876991
S_IND	0.092054	0.014137	0.821088	0.047173	-0.105819	-0.199271
BARVA	0.131809	-0.204682	0.069995	-0.421586	-0.342023	-0.217879
ROST	0.260293	0.121174	-0.048862	-0.044265	-0.793716	0.222078
SP	-0.084321	0.091349	0.069646	0.346144	-0.650569	-0.154138
HREBE	0.020755	-0.713295	0.103993	0.002884	0.000380	0.171078
PTROT	-0.028042	0.082897	0.799260	0.020501	0.018899	0.121138
ENEK	-0.051368	-0.578296	-0.208467	0.118510	0.094561	0.311066
SP_ME	-0.008145	-0.778697	-0.070043	0.023202	0.068997	-0.045372
SP_ZA	0.806034	-0.001018	0.032239	-0.054479	-0.287661	0.014305
SP_NA	0.804090	0.014360	0.188804	0.102695	-0.081181	-0.093896
PERLA	0.867360	-0.508093	-0.170914	0.011875	0.096565	-0.130679
SEKER	0.597648	0.277477	0.057609	0.142703	0.025039	0.031262
KOPYT	0.237776	0.211366	0.246955	0.485308	-0.399386	-0.142343
KERAM	-0.107368	0.238431	-0.186653	-0.748686	0.078978	-0.078518
Vyhl.roz	2.542147	1.980690	1.019466	1.616022	1.677661	1.196760
Etp.cik	0.145636	0.118676	0.107627	0.095231	0.092834	0.070515

ARCHEOLOGICKÝ ÚSTAV FF JU nabízí:

Experimentální archeologie

spolupracujeme se skupinami a sdruženími, která se věnují experimentální archeologii



ARCHEOLOGICKÝ ÚSTAV FF JU nabízí:

Kvalitní zázemí pro práci
s archeologickými nálezy



vybavené laboratoře, depozitáře

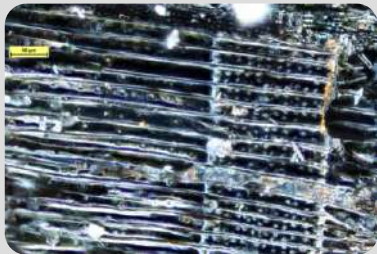


ARCHEOLOGICKÝ ÚSTAV FF JU nabízí:

archeobotanika



antrakologie



palynologie



archeozoologie



antropologie



úzká spolupráce s Laboratoří archeobotaniky a paleoekologie JU

v rámci České republiky ojedinělé spojení přírodních a humanitních věd

Bioarcheologické metody

ARCHEOLOGICKÝ ÚSTAV FF JU nabízí:



Zajišťujeme pravidelné praxe studentů na archeologických výzkumech

Rataje – Archeologický výzkum 2016



Objekt 13/16
Mladší doba bronzová



Závaží



Objekt 13/16
Mladší doba bronzová

Nádoba č. 6
(etážovitá amfora)



Mohyla č. 4 (Střední doba bronzová)



Mohyla č. 4 (Střední doba bronzová)



Rovná (okr. St)
Mohyla z doby halštatské



Rovná (okr. St)
Mohyla z doby halštatské



Netolice (okr. Pt)

Přemyslovské hradiště 10. – 12. stol.



Karlův Hrádek u Purkarce (okr. ČB)
Středověký hrad



Studentské praxe

Kresebná
dokumentace



Geodetické měření





Geofyzikální průzkumy



Pedologické vrtý



měření susceptibilit



odběr pylů a fytolitů



plavení makrozbytků



Exkurze Bechyně



Exkurze mohyly u Hvožd'an

ARCHEOLOGICKÝ ÚSTAV FF JU nabízí:

Archeobotanická letní škola v Makedonii



Účast studentů na záchranných archeologických výzkumech

Č. Budějovice – Krajinská ul. 16



ARCHEOLOGICKÝ ÚSTAV FF JU nabízí:

Odborné exkurze

Polsko 2012

Itálie - Lazio 2013

Slovinsko 2014

Dolní Rakousko a Slovensko 2015

Bodamské jezero 2016

Severní Čechy 2017

Srbsko, Makedonie, Řecko 2019

Rakousko 2023



Exkurze

Exkurze Řím a střední Itálie



Exkurze

Exkurze střední Polsko 2012



Exkurze

Exkurze střední Itálie 2013



Exkurze

Exkurze Slovinsko 2014



Exkurze

Exkurze Slovensko + Rakousko 2015



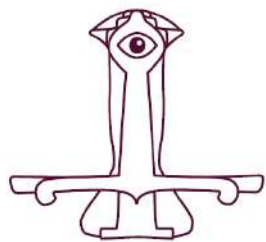
Exkurze

Exkurze JZ Německo 2016









INTERDISCIPLINÁRNÍ KONFERENCE

MEČ A ČLOVĚK



14. – 16. 9. 2022

Filozofická fakulta

Jihočeské univerzity v Českých Budějovicích

(Branšovská 31a, 370 05 České Budějovice, GPS: 48.978542N, 14.448464E)

Cílem konference je diskutovat nad slohovou mečí v různých lidech. Co je to meč?

Kdy se u nás meč poprvé objevil? S jakým sociálním prostředím je meč spojen?

Jaké je symbolické nálezky v různých dějepisných společnostech? Jak byly meče využívány a jak byly používány?

Tyto i další otázky budeme diskutovat a také prakticky zkusíme na konferenci a s ní spojenými workshopy a ukázkami pro veřejnost. Konference má přilučkový buřinka v večerním čase streamovaný pomocí aplikace zoom.

středa 10.00-12.30. <https://csnet.zoom.us/j/993981890149>

čtvrtek 9.00-16.00. <https://csnet.zoom.us/j/933464621011>



ARCHEOLOGICKÝ ÚSTAV FF JU nabízí:

Účast studentů na mezinárodních i regionálních konferencích





Archeologický ústav Filozofické fakulty Jihočeské univerzity



archeologieju



<http://www.ff.jcu.cz/ustavy/uar>